

HACEMOS VACAS

- PRODUCCIÓN
- REPRODUCCIÓN
- LONGEVIDAD
- EFICIENCIA ALIMENTICIA

**ES NUESTRO COMPROMISO
CON SU PROGRAMA GENÉTICO!**

- PRODUCCIÓN
- REPRODUCCIÓN
- LONGEVIDAD
- EFICIENCIA ALIMENTICIA,

ES NUESTRO COMPROMISO CON SU PROGRAMA GENÉTICO!

ÍNDICE

PEAK ALTAFIELDGOAL	9
PEAK ALTAHERMEY	10
PEAK ALTASUNSEEKER	11
PEAK ALTAYOUBETCHA	12
PEAK ALTATOLEDO	14
PEAK ALTAWOODSIDE	15
PEAK ALTACOMETBEAM	18
PEAK ALTAYOUWIN	19
PEAK ALTAPARSONS	20
PEAK ALTAMAGNIFIQUE	20
PEAK ALTAGOOSE	23
PEAK ALTAMAMADI	23
PEAK ALTAMAXIMINO	24
PEAK ALTAKLAEBO	24
PEAK ALTAEXHIBIT	26
PEAK ALTAAVITUS	26
APRILDAY ALTABEAMING-RED	28
TRENT-WAY ALTARODAN-RED	29



Alta

Agregando Valor ▲ Construyendo Confianza ▲ Entregando Resultados

4!

FÓRMULAS MUY IMPORTANTES PARA SER TOMADAS EN CUENTA

GTPI
ÍNDICE DE DESEMPEÑO TOTAL

MN\$
MÉRITO NETO \$

MP\$
MÉRITO PASTOREO \$

DWPS\$
ÍNDICE DE GANANCIAS POR BIENESTAR LECHERO



Las fórmulas genéticas, ayudan al productor lechero a enfocarse en un planteamiento total de mejoramiento genético de su hato, en vez de limitar el progreso con la selección de una sola característica.

A través de estos índices se busca llevar a la raza a mejores niveles de productividad y con esto mejorar la rentabilidad del ganadero.



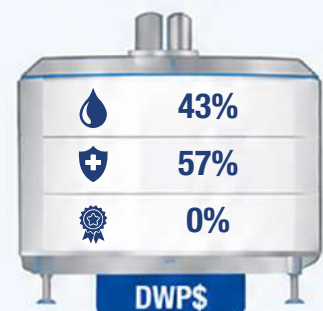
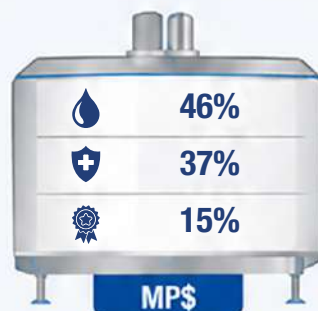
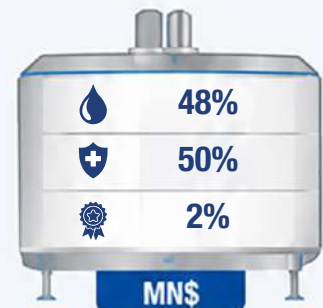
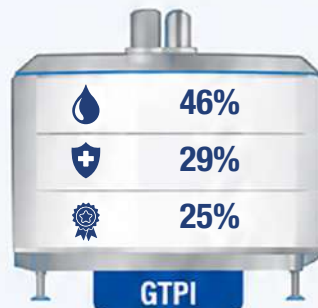
Cada una de estas fórmulas tiene un peso distinto para las diferentes características evaluadas (Producción, Salud y Conformación), por esto es importante saber como se conforma cada una de ellas, para poder usarla de acuerdo a los objetivos de la explotación lechera, tomando en cuenta el sistema de producción, topografía y ambiente.

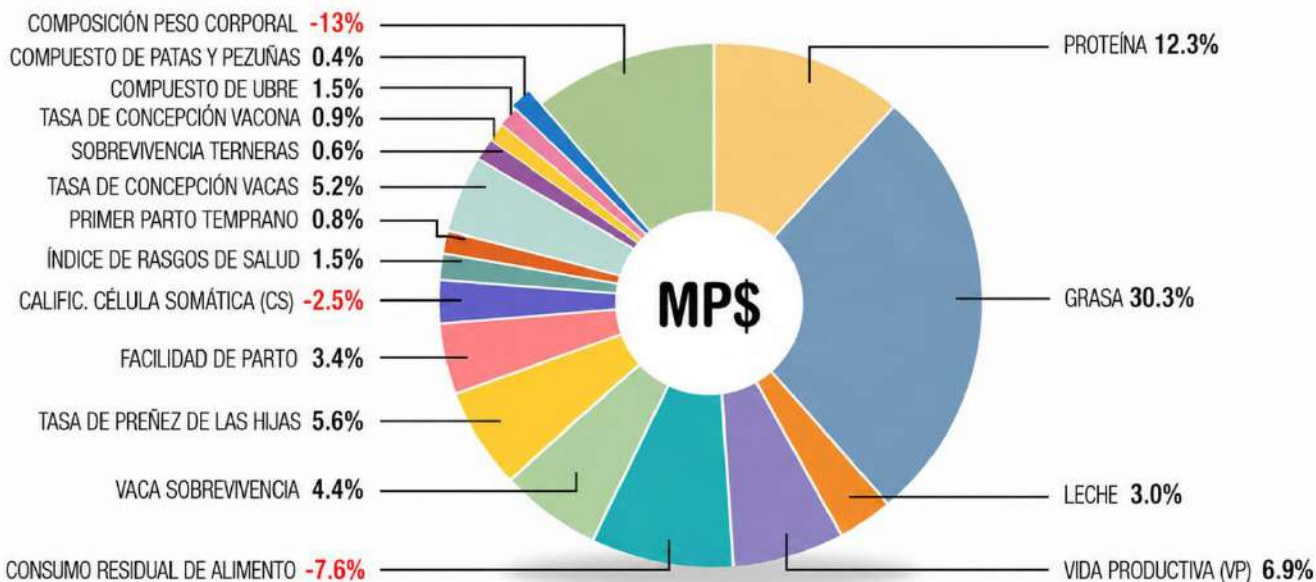
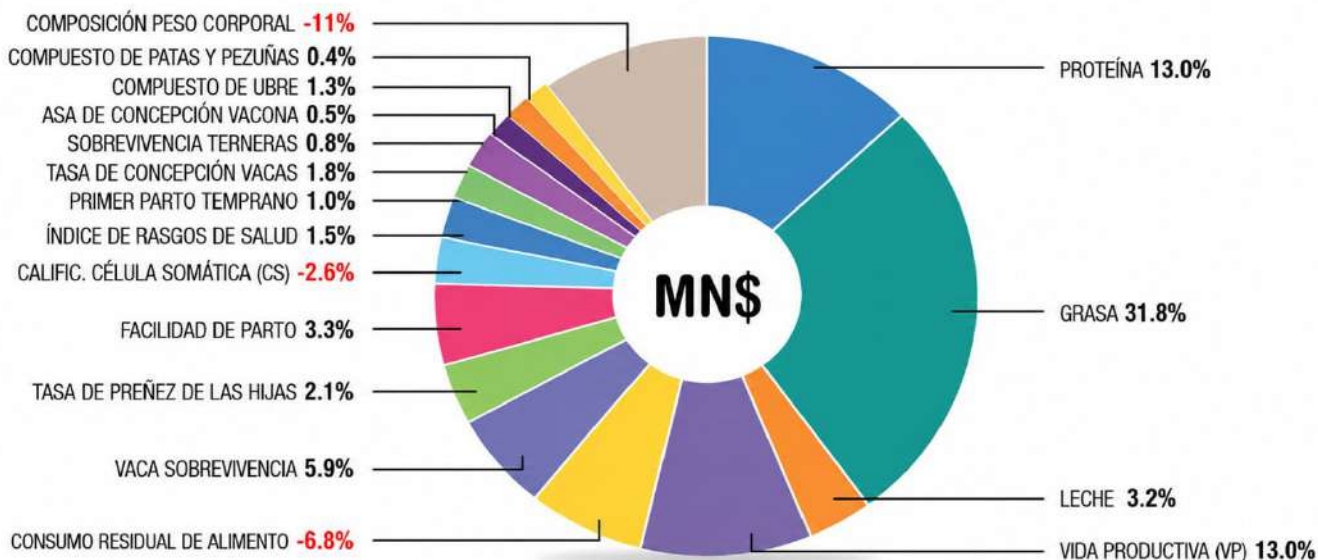
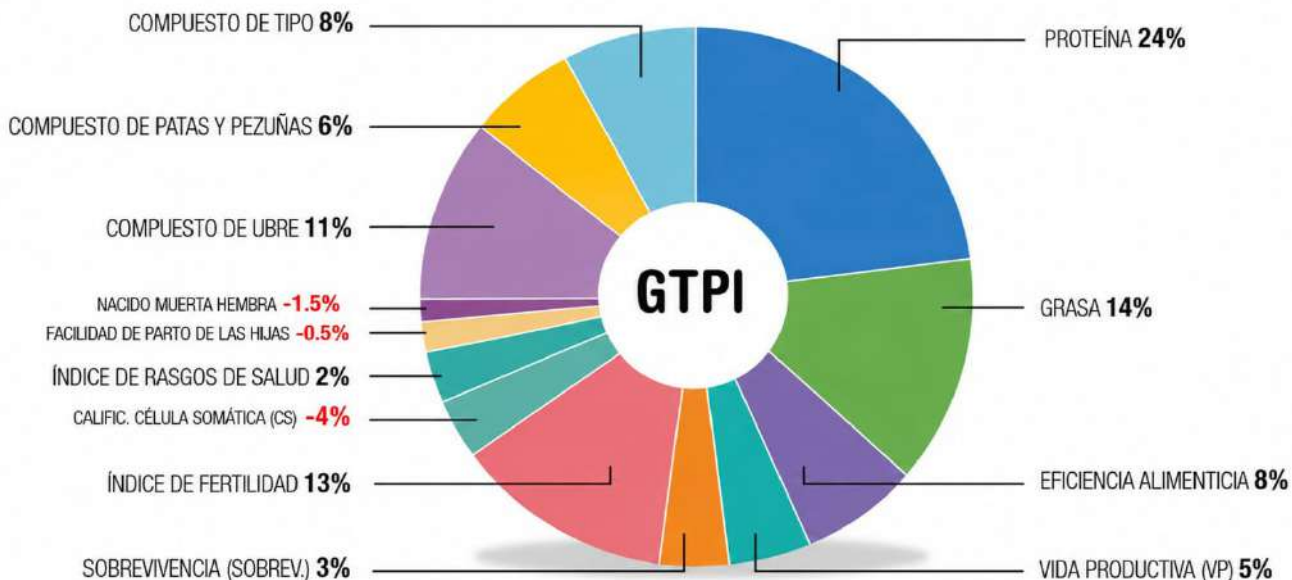
PESOS % DE CARACTERÍSTICAS DE LAS 4 FÓRMULAS

 PRODUCCIÓN

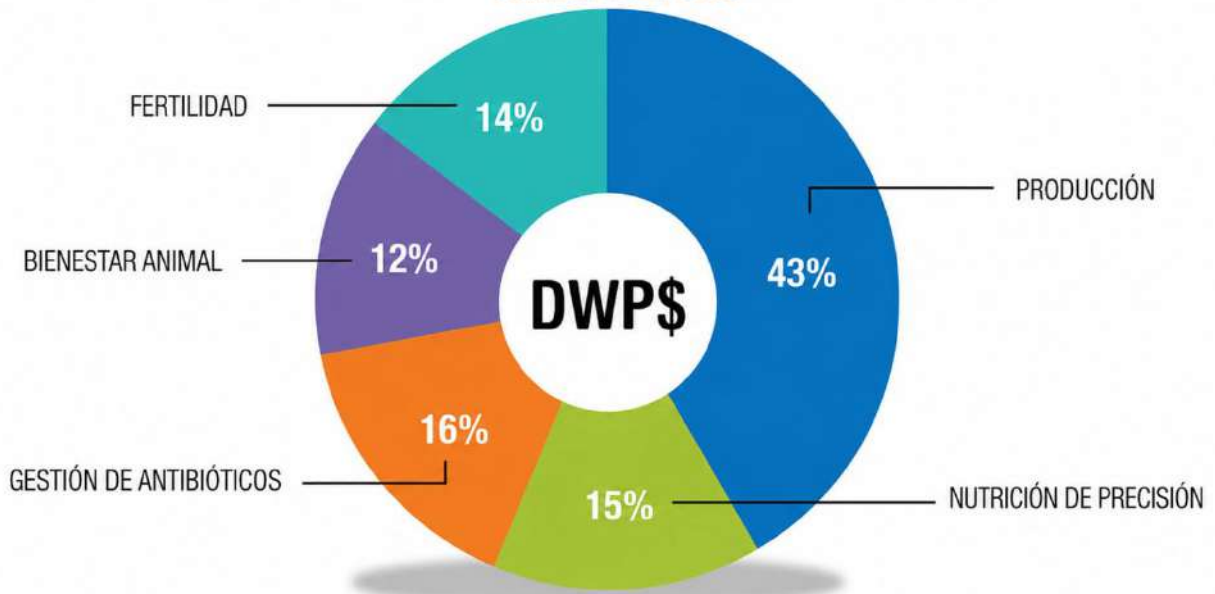
 SALUD

 CONFORMACIÓN



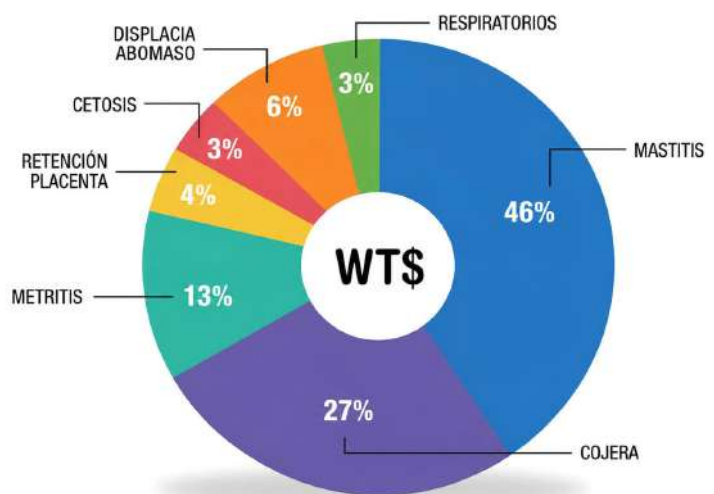


CLARIFIDE PLUS

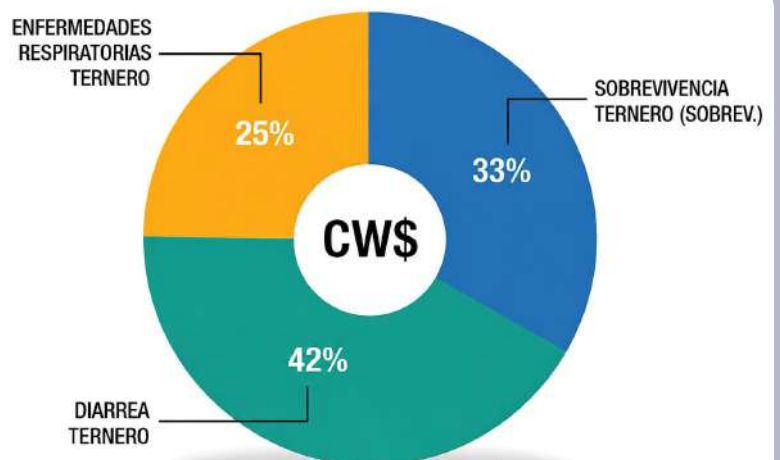


Dentro del DWP\$ hay dos índices que ayudan al productor a ver las características de bienestar de la vaca y del ternero:

CARACTERÍSTICAS DE BIENESTAR DE LA VACA



CARACTERÍSTICAS DE BIENESTAR DEL TERNERO



Estas herramientas deben ser usadas cuando se seleccionan los reproductores que serán los responsables del desempeño futuro del hato. El ordeñar vacas que se alineen con la estrategia productiva, va a representar entre el 26%-30% del resultado total de la ganadería, por lo que tomarse el tiempo necesario para analizar el programa genético a realizar es de mucha importancia!

INFORMACIÓN A TENER EN CUENTA



ÍNDICE DE UBRE MODERNO

- ✓ Ubre funcional y duradera
- ✓ Pezones de tamaño adecuado colocados correctamente
- ✓ Al seleccionar por este índice **no se incrementa la estatura de la vaca**
- ✓ Enfoque en longevidad
- ✓ Correlación positiva con producción



UBRES SALUDABLES,
VACAS MÁS PRODUCTIVAS
Y DURADERAS.



ÍNDICE DE EFICIENCIA REPRODUCTIVA

25%



Tasa de
Preñez de Hijas

+

25%



Tasa de
Concepción Vaca

+

25%



Tasa de
Concepción Vacona

+

25%



Primer Parto
Temprano



UNA NUEVA ERA
EN FERTILIDAD



COMIDA AHORRADA (CA)

(CA) Una característica que se busca agresivamente.

El mayor costo que hay en las ganaderías es el alimento.

Esta expresada en libras de comida ahorrada por lactancia sobre o debajo del promedio de la raza.



TOROS LÍDERES

HOLSTEIN - HOLSTEIN ROJO

GTPI		MNS		MPS		EFICIENCIA ALIMENTICIA		COMIDA AHORRADA	
AltaFIELDGOAL	3329	AltaFIELDGOAL	880	AltaFIELDGOAL	849	AltaFIELDGOAL	300	AltaAVITUS	154
AltaTOLEDO	3249	AltaHERMEY	785	AltaHERMEY	763	AltaTOLEDO	261	AltaYUBETCHA	140
AltaHERMEY	3223	AltaCOMETBEAM	770	AltaCOMETBEAM	751	AltaCOMETBEAM	254	AltaMAMADI	94
AltaYOUWIN	3213	AltaYUBETCHA	750	AltaTOLEDO	705	AltaYOUWIN	239	AltaCOMETBEAM	77
AltaSUNSEEKER	3199	AltaTOLEDO	735	AltaYUBETCHA	702	AltaHERMEY	226	AltaEXHIBIT	66
AltaCOMETBEAM	3193	AltaYOUWIN	712	AltaYOUWIN	697	AltaWOODSIDE	221	AltaWOODSIDE	33
AltaMAXIMINO	3169	AltaWOODSIDE	690	AltaMAXIMINO	653	AltaYUBETCHA	206	AltaHERMEY	21
AltaWOODSIDE	3166	AltaMAXIMINO	680	AltaWOODSIDE	647	AltaSUNSEEKER	201	AltaGOOSE	16

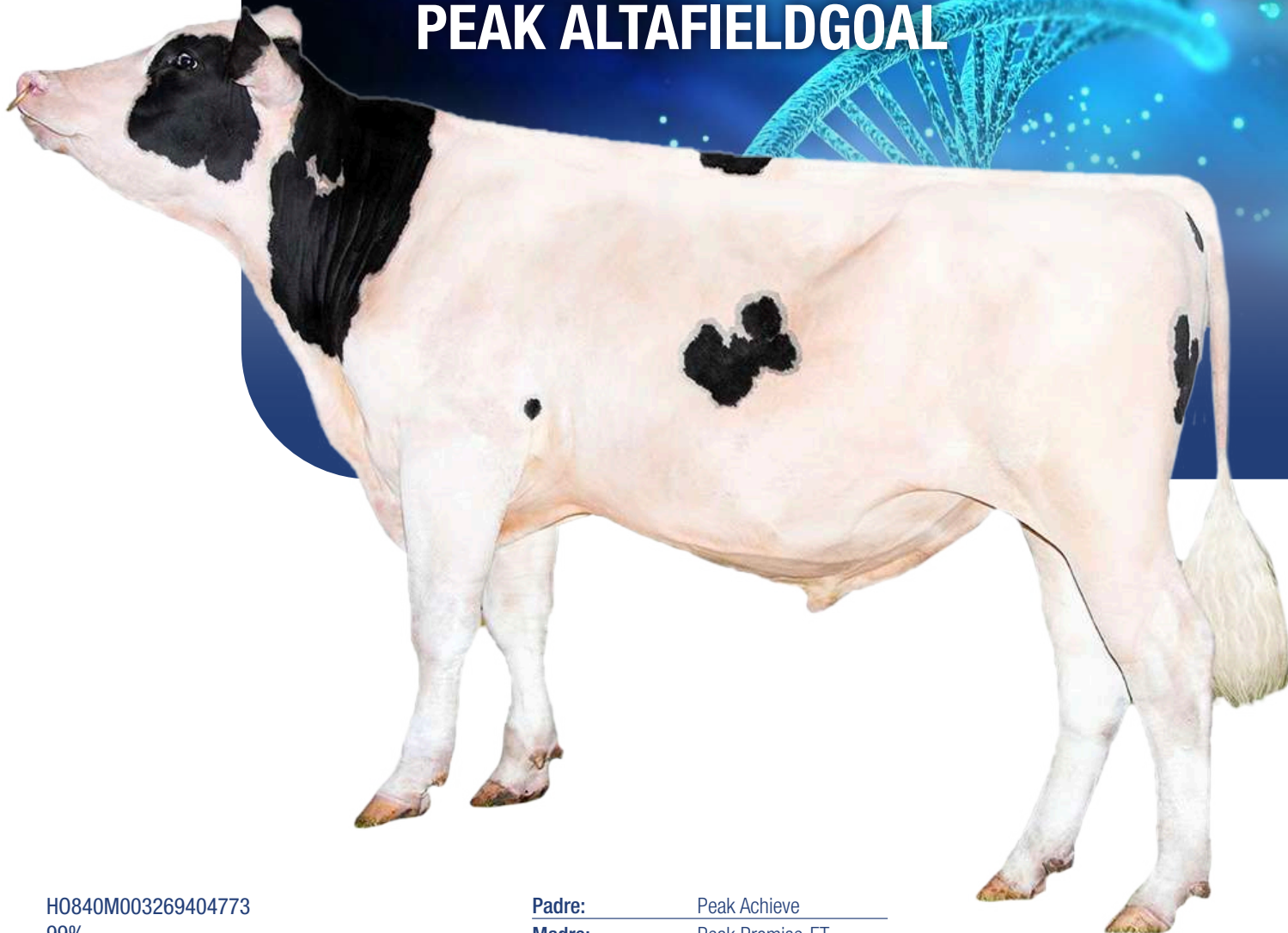
LECHE		G%		GRASA		P%		PROTEÍNA	
AltaWOODSIDE	1296	AltaFIELDGOAL	0.33	AltaFIELDGOAL	113	AltaMAXIMINO	0.16	AltaFIELDGOAL	55
AltaEXHIBIT	916	AltaTOLEDO	0.26	AltaTOLEDO	99	AltaMAMADI	0.16	AltaSUNSEEKER	50
AltaCOMETBEAM	805	AltaYOUWIN	0.26	AltaYOUWIN	90	AltaFIELDGOAL	0.13	AltaCOMETBEAM	49
AltaOLLIE	797	AltaMAXIMINO	0.25	AltaCOMETBEAM	86	AltaHERMEY	0.11	AltaTOLEDO	48
AltaSUNSEEKER	744	AltaHERMEY	0.24	AltaOLLIE	81	AltaYOUWIN	0.1	AltaWOODSIDE	45
AltaAVITUS	743	AltaPARSONS	0.23	AltaHERMEY	80	AltaGOOSE	0.1	AltaYOUWIN	44
AltaTOLEDO	723	AltaMAMADI	0.21	AltaWOODSIDE	76	AltaSUNSEEKER	0.09	AltaMAXIMINO	43
AltaRODAN-RED	641	AltaCOMETBEAM	0.19	AltaSUNSEEKER	70	AltaTOLEDO	0.09	AltaHERMEY	43

TIPO	ÍNDICE UBRE MODERNO	UBRES	PATAS	ESTATURA					
AltaRODAN-RED	1.76	AltaYOUWIN	13.4	AltaPARSONS	1.37	AltaRODAN-RED	1.3	AltaAVITUS	-1.14
AltaSUNSEEKER	1.22	AltaWOODSIDE	13.3	AltaRODAN-RED	1.21	AltaSUNSEEKER	0.65	AltaHERMEY	-0.81
AltaPARSONS	1.04	AltaTOLEDO	12.7	AltaTOLEDO	1.17	AltaYUBETCHA	0.65	AltaYUBETCHA	-0.7
AltaTOLEDO	0.99	AltaFIELDGOAL	12.6	AltaWOODSIDE	1.02	AltaPARSONS	0.47	AltaMAMADI	-0.68
AltaWOODSIDE	0.92	AltaSUNSEEKER	12.4	AltaSUNSEEKER	1.02	AltaBEAMING-RED	0.37	AltaEXHIBIT	-0.65
AltaFIELDGOAL	0.72	AltaPARSONS	12	AltaGOOSE	0.87	AltaAVITUS	0.15	AltaMAXIMINO	0.15
AltaYOUWIN	0.69	AltaCOMETBEAM	12	AltaYOUWIN	0.79	AltaTOLEDO	-0.1	AltaFIELDGOAL	0.25
AltaCOMETBEAM	0.53	AltaRODAN-RED	11.4	AltaEXHIBIT	0.65	AltaWOODSIDE	-0.18	AltaPARSONS	0.34

ÍNDICE DE EFI. REPRODUCT.	TASA DE PREÑEZ DE HIJAS	TASA DE CONCEPCIÓN DE VACA	VP	CS					
AltaPARSONS	2	AltaBEAMING-RED	0.8	AltaHERMEY	2.5	AltaHERMEY	4.4	AltaGOOSE	2.57
AltaMAXIMINO	1.3	AltaPARSONS	0.7	AltaMAXIMINO	2.3	AltaYUBETCHA	4.4	AltaAVITUS	2.66
AltaHERMEY	1.3	AltaMAMADI	0.6	AltaPARSONS	1.5	AltaMAXIMINO	4.1	AltaMAXIMINO	2.67
AltaYOUWIN	1.2	AltaHERMEY	0.5	AltaMAMADI	1.2	AltaMAMADI	3.6	AltaHERMEY	2.68
AltaFIELDGOAL	1.1	AltaMAXIMINO	0.4	AltaCOMETBEAM	1.2	AltaAVITUS	3.5	AltaEXHIBIT	2.71
AltaYUBETCHA	1	AltaSUNSEEKER	-0.4	AltaYOUWIN	1.2	AltaEXHIBIT	3.4	AltaYOUWIN	2.72
AltaCOMETBEAM	1	AltaYUBETCHA	-0.7	AltaFIELDGOAL	1	AltaFIELDGOAL	3.2	AltaTOLEDO	2.76
AltaMAMADI	1	AltaCOMETBEAM	-0.9	AltaSUNSEEKER	0.8	AltaWOODSIDE	3	AltaWOODSIDE	2.76

011H017079

PEAK ALTAFIELDGOAL



H0840M003269404773

99%

TC TD TE TL TP TR TV TY

HH1F HH2F HH3F HH4F HH5F HCDF HH6F HMW0

Fecha nac.: 5/29/2023

aAa: 534

Padre: Peak Achieve

Madre: Peak Promise-ET

Abuelo materno: Peak Zillion-ET

Abuela materna: Peak Maudie-ET

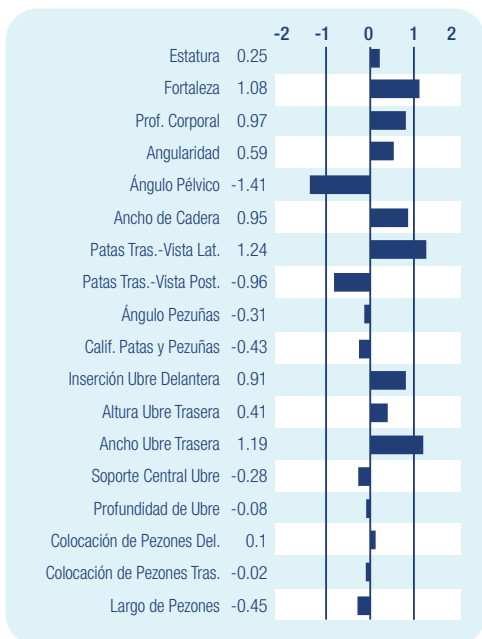
3ra madre: Pine-Tree Mandolin-ET



Prueba Abril 2026

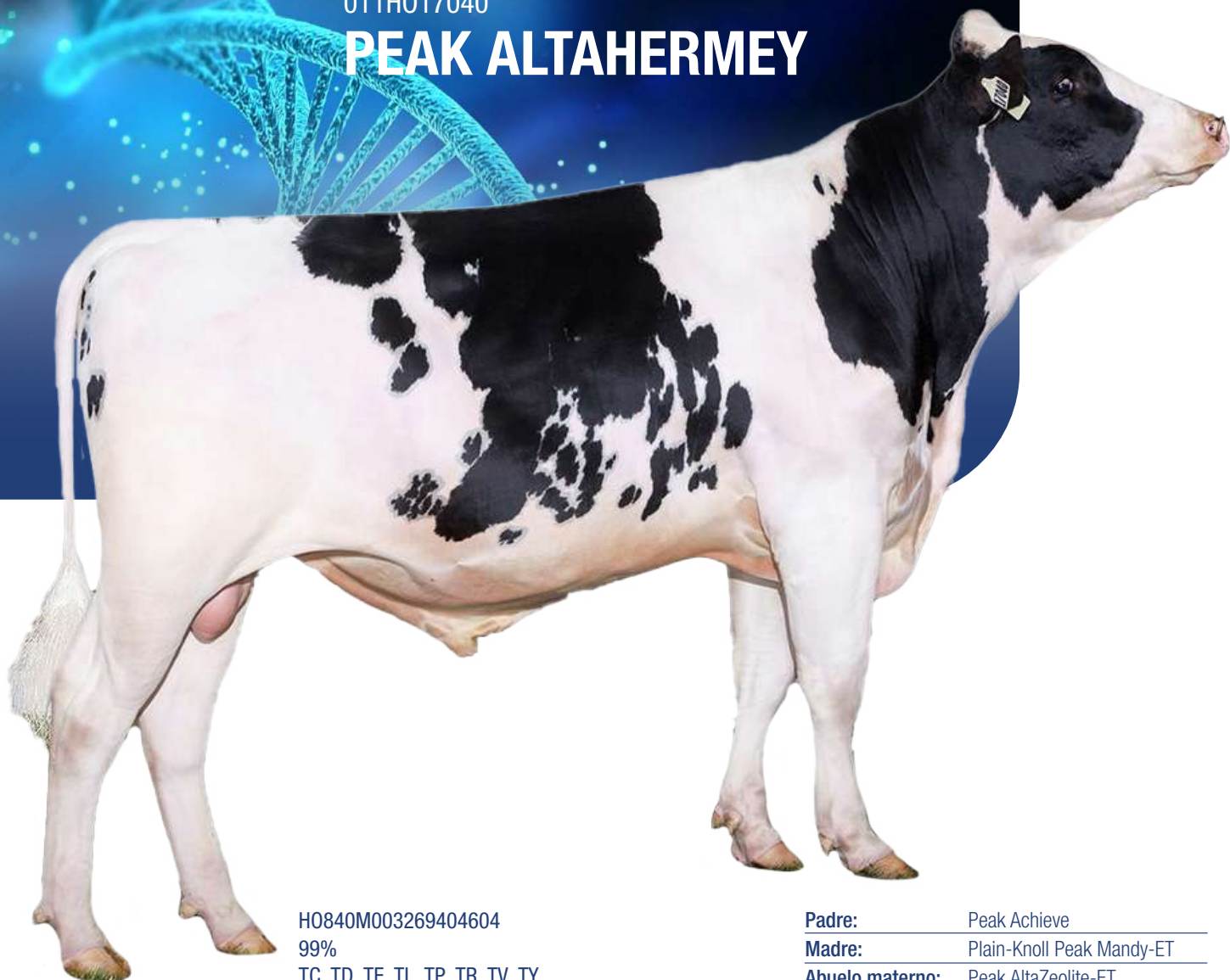
GTPI	MN	MP	DWP	WT	CW
+3329	\$880	\$849	\$841	-\$87	\$7
Leche	Grasa	%	Proteína	%	Conf. Prod.
+609	113	0.33	55	0.13	81%
Tipo	Índice Ubre Moderno	Comp. Ubre	Comp. P&P	Comp. Peso Corp.	Conf. T.
+0.72	12.6	0.41	-0.68	0.8	80%
Índice de Eficiencia Reproduct.	Índice de Fertilidad	Tasa de Preñez de Hijas	Tasa Concepción de Vaca	Tasa de Concep. de Vacona	Primer Parto Temprano
1.1	0.6	-1.3	1	4	3.2
Vida Productiva	Calif. Células Somáticas	Sobrevivencia Vaca	Sobrevivencia Vacona	Eficiencia Alimenticia	Comida Ahorrada
3.2	2.85	-0.1	0.2	300	-39
EFI 12.8%	Kappa. Caseína AA	Beta Caseína	A2A2		

Facilidad de Parto 1.6% OBS 27 F.P. HIJAS 2.3%
 Nac. Muerto Macho 4% Nac. Muerto Hembra 4.1%



011H017040

PEAK ALTAHERMEY



H0840M003269404604
 99%
 TC TD TE TL TP TR TV TY
 HH1F HH2F HH3F HH4F HH5F HCDF HH6C HMW0
 Fecha nac.: 4/23/2023
 aAa: 435

Padre: Peak Achieve
Madre: Plain-Knoll Peak Mandy-ET
Abuelo materno: Peak AltaZeolite-ET
Abuela materna: Plain-Knoll Marian 3061-ET
3ra madre: Plain-Knoll Resolve 1893-ET



SALUD



FACILIDAD DE PARTO



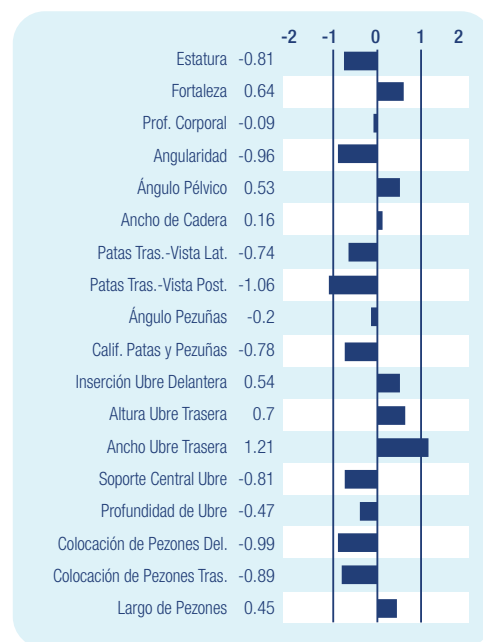
SÓLIDOS



Prueba Abril 2026

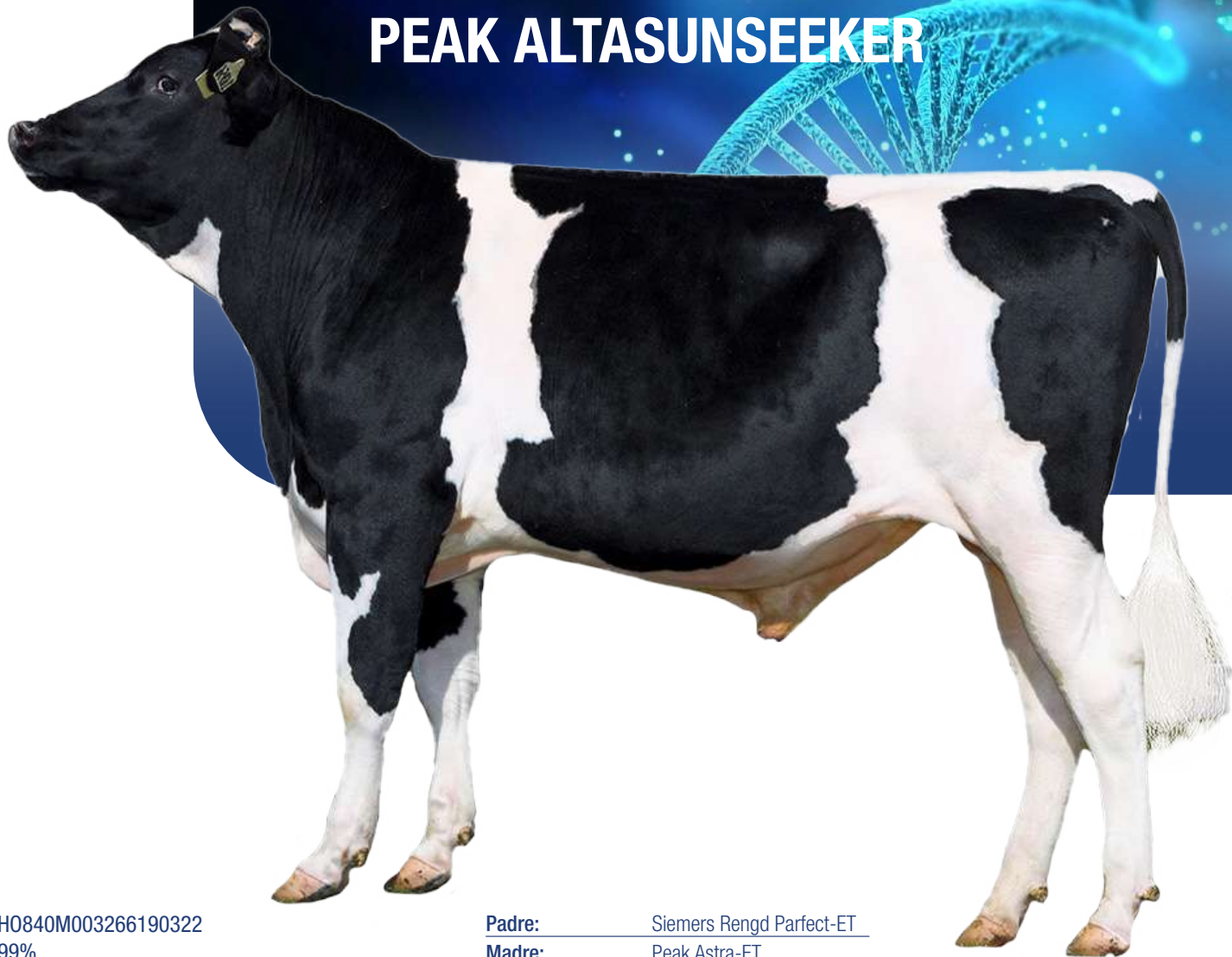
GTPI +3223	MN \$785	MP \$763	DWP \$663	WT \$-45	CW \$11
Leche +398	Grasa 80	% 0.24	Proteína 43	% 0.11	Conf. Prod. 81%
Tipo +0.27	Índice Ubre Moderno 10.2	Comp. Ubre 0.43	Comp. P&P -0.71	Comp. Peso Corp. 0.75	Conf. T. 80%
Índice de Eficiencia Reproduct. 1.3	Índice de Fertilidad 1.8	Tasa de Pñez de Hijas 0.5	Tasa Concepción de Vaca 2.5	Tasa de Concep. de Vacona 2.2	Primer Parto Temprano 3.6
Vida Productiva 4.4	Calif. Células Somáticas 2.68	Sobrevivencia Vaca 2.2	Sobrevivencia Vacona 0.2	Eficiencia Alimenticia 226	Comida Ahorrada 21
EFI 13%	Kappa. Caseína AB	Beta Caseína	A2A2		

Facilidad de Parto 1.4% OBS 100 F.P. HIJAS 2.1%
 Nac. Muerto Macho 3.7% Nac. Muerto Hembra 4.5%



011H016956

PEAK ALTASUNSEEKER



H0840M003266190322

99%

TC TD TE TL TP TR TV TY

HH1F HH2F HH3F HH4F HH5F HCDF HH6F HMW0

Fecha nac.: 2/14/2023

aAa: 324

Padre: Siemers Rengd Perfect-ET

Madre: Peak Astra-ET

Abuelo materno: Peak Wheelhouse-ET

Abuela materna: Winstar Astrid-ET

3ra madre: Winstar Achiever 4832-ET



Prueba Abril 2026

GTPI	MN	MP	DWP	WT	CW
+3199	\$575	\$558	\$754	\$105	\$51
Leche	Grasa	%	Proteína	%	Conf. Prod.
+744	70	0.15	50	0.09	81%
Tipo	Índice Ubre Moderno	Comp. Ubre	Comp. P&P	Comp. Peso Corp.	Conf. T.
+1.22	12.4	1.02	0.65	0.96	81%
Índice de Eficiencia Reproduct.	Índice de Fertilidad	Tasa de Preñez de Hijas	Tasa Concepción de Vaca	Tasa de Concep. de Vacona	Primer Parto Temprano
0.5	0.5	-0.4	0.8	0.8	2.6
Vida Productiva	Calif. Células Somáticas	Sobrevivencia Vaca	Sobrevivencia Vacona	Eficiencia Alimenticia	Comida Ahorrada
2.4	2.86	-2.6	-0.3	201	-113
EFI 13%	Kappa. Caseína BB	Beta Caseína	A2A2		

Facilidad de Parto 1.6% OBS 928 F.P. HIJAS 1.7%
 Nac. Muerto Macho 4.1% Nac. Muerto Hembra 3.6%

011H016082

PEAK ALTAYOUBETCHA



H0840M003236692425
 99%
 TC TD TE TL TP TR TV TY
 HH1F HH2F HH3F HH4F HH5F HCDF HH6F HMW0
 Fecha nac.: 7/15/2021
 aAa: 432

Padre: Peak Wheelhouse-ET
Madre: Pine-Tree Serene-ET
Abuelo materno: Fusted S-S-I Solution-ET
Abuela materna: Pine-Tree 7019 Medl 7883-ET
3ra madre: Pine-Tree 9882 Prof 7019-ET

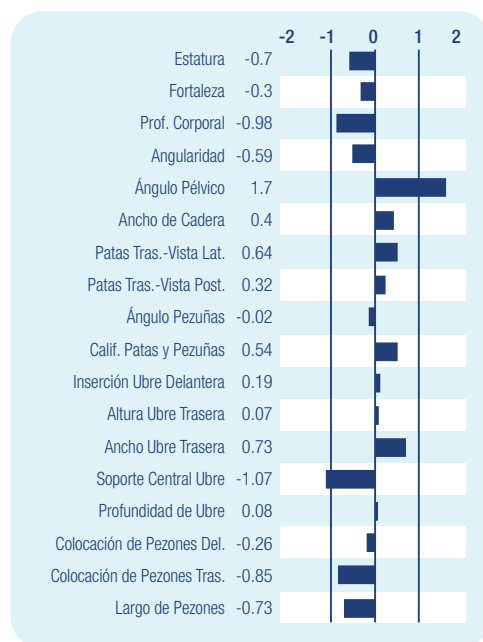


FACILIDAD DE PARTO

Prueba Abril 2026

GTPI	MN	MP	DWP	WT	CW
+3116	\$750	\$702	\$1027	\$266	\$44
Leche	Grasa	%	Proteína	%	Conf. Prod.
+566	64	0.15	40	0.08	99%
Tipo	Índice Ubre Moderno	Comp. Ubre	Comp. P&P	Comp. Peso Corp.	Conf. T.
-0.09	8.5	0.19	0.65	-0.11	90%
Índice de Eficiencia Reproduct.	Índice de Fertilidad	Tasa de Pñez de Hijas	Tasa Concepción de Vaca	Tasa de Concep. de Vacona	Primer Parto Temprano
1	0.4	-0.7	-0.2	2.4	5.6
Vida Productiva	Calif. Células Somáticas	Sobrevivencia Vaca	Sobrevivencia Vacona	Eficiencia Alimenticia	Comida Ahorrada
4.4	2.87	2.4	0.3	206	140
Hijas/Hatos 943/50	EFI 13.3%	Kappa. Caseína AB	Beta Caseína A2A2		

Facilidad de Parto 1.1% OBS 2504 F.P. HIJAS 1%
 Nac. Muerto Macho 3.5% Nac. Muerto Hembra 2.8%



011H016945

PEAK ALTATOLEDO



H0840M003269404680
 99%
 TC TD TE TL TP TR TV TY
 HH1F HH2F HH3F HH4F HH5F HCDF HH6F HMW0
 Fecha nac.: 5/09/2023
 aAa: 243

Padre: Wet Gameday Maverick-ET
Madre: Peak Aromatic-ET
Abuelo materno: Co-op HH AltaJump Cut-ET
Abuela materna: Winstar Astrid-ET
3ra madre: Winstar Achiever 4832-ET



FACILIDAD DE PARTO



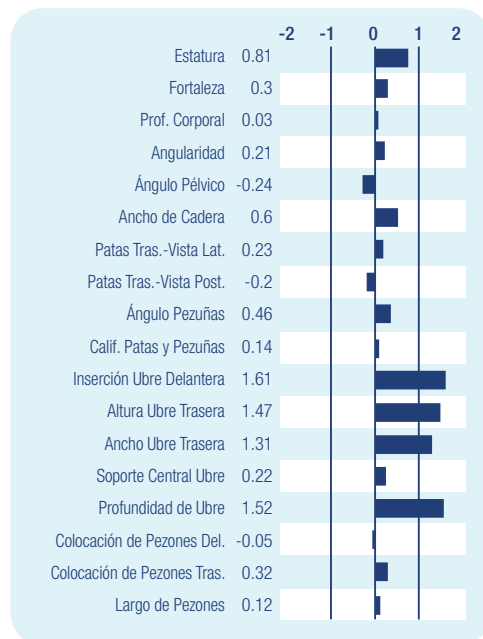
SÓLIDOS



Prueba Abril 2026

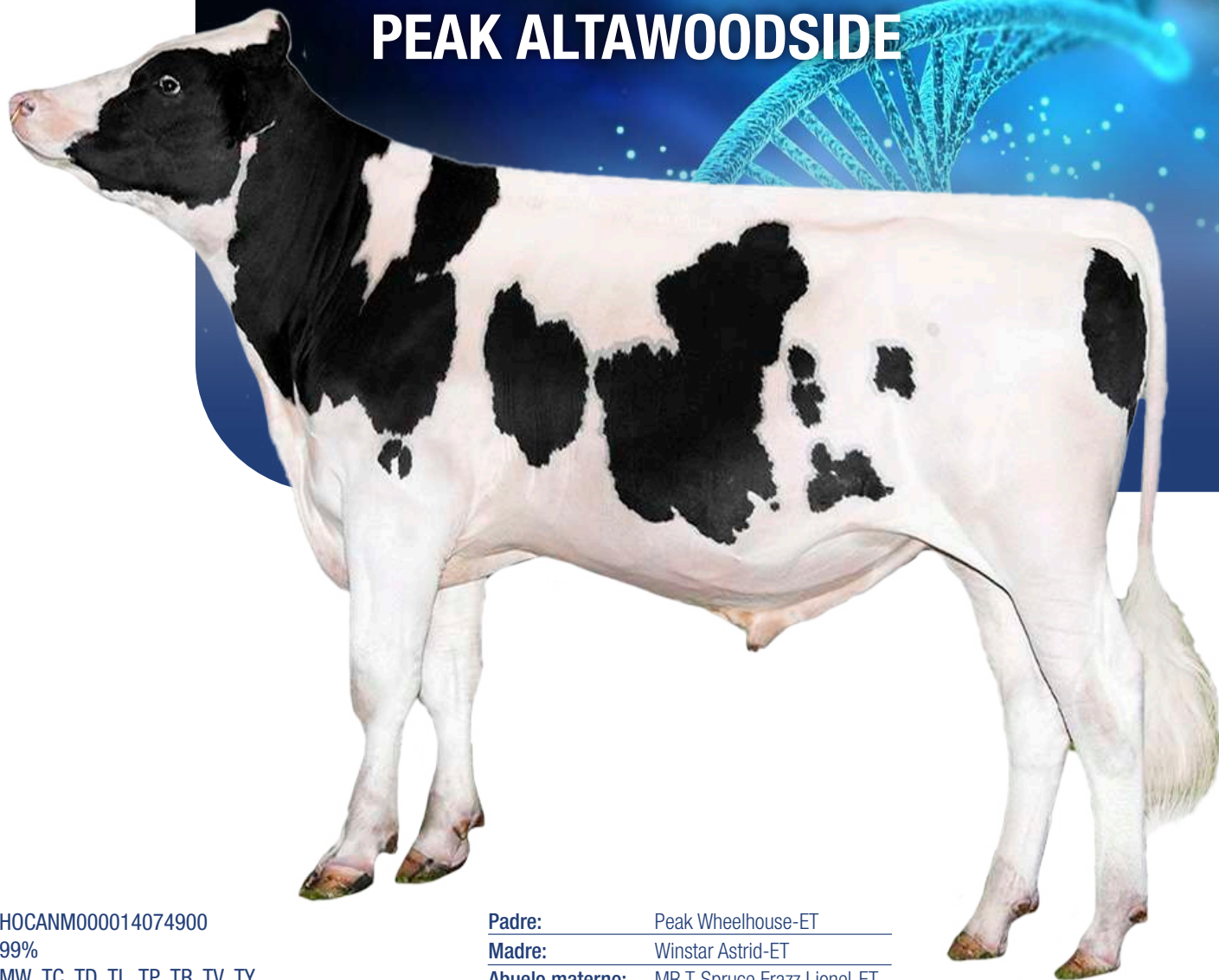
GTPI +3249	MN \$735	MP \$705	DWP \$733	WT \$-52	CW \$43
Leche +723	Grasa 99	% 0.26	Proteína 48	% 0.09	Conf. Prod. 80%
Tipo 0.99	Índice Ubre Moderno 12.7	Comp. Ubre 1.17	Comp. P&P -0.1	Comp. Peso Corp. 0.41	Conf. T. 79
Índice de Eficiencia Reproduct. 0.2	Índice de Fertilidad -0.3	Tasa de Pfrez de Hijas -1.4	Tasa Concepción de Vaca 0	Tasa de Concep. de Vacona 0.9	Primer Parto Temprano 1.9
Vida Productiva 2.3	Calif. Células Somáticas 2.76	Sobrevivencia Vaca -1.8	Sobrevivencia Vacona 0.6	Eficiencia Alimenticia 261	Comida Ahorrada -39
EFI 12.5%	Kappa. Caseína AB	Beta Caseína	A2A2		

Facilidad de Parto 2.1% OBS 15 F.P. HIJAS 2.6%
 Nac. Muerto Macho 4.2% Nac. Muerto Hembra 4.3%



011H016263

PEAK ALTAWOODSIDE



HOCANM000014074900

99%

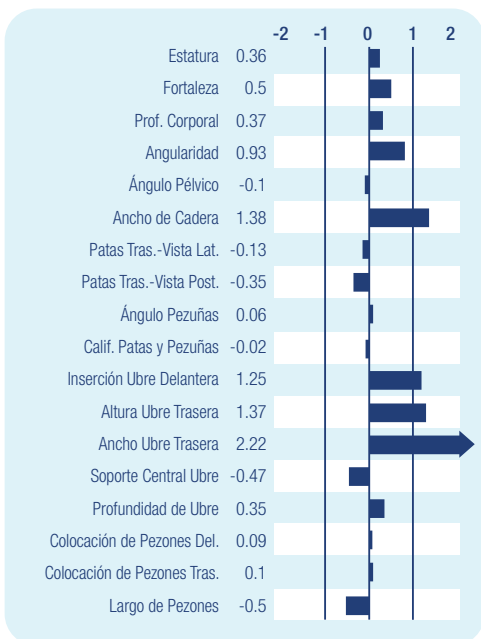
MW TC TD TL TP TR TV TY

HH1F HH2F HH3F HH4F HH5F HCDF HH6F HMW1

Fecha nac.: 7/19/2021

aAa: 354

Padre: Peak Wheelhouse-ET
Madre: Winstar Astrid-ET
Abuelo materno: MR T-Spruce Frazz Lionel-ET
Abuela materna: Winstar Achiever 4832-ET
3ra madre: No-FLA Stoic Anne 40873-ET



FACILIDAD DE PARTO



Prueba Abril 2026

GTPI +3166	MN \$690	MP \$647	DWP \$706	WT \$-12	CW \$39
Leche +1296	Grasa 76	% 0.08	Proteína 45	% 0.01	Conf. Prod. 97%
Tipo +0.92	Índice Ubre Moderno 13.3	Comp. Ubre 1.02	Comp. P&P -0.18	Comp. Peso Corp. 0.27	Conf. T. 89%
Índice de Eficiencia Reproduct. 0.7	Índice de Fertilidad -0.2	Tasa de Preñez de Hijas -2.2	Tasa Concepción de Vaca 0	Tasa de Concep. de Vacona 3.5	Primer Parto Temprano 3.1
Vida Productiva 3	Calif. Células Somáticas 2.76	Sobrevivencia Vaca -0.6	Sobrevivencia Vacona 0.1	Eficiencia Alimenticia 221	Comida Ahorrrada 33
Hijas/Hatos 468/33		EFI 13.7%	Kappa Caseína AB	Beta Caseína A2A2	

Facilidad de Parto 1.6% **OBS 1301** **F.P. HIJAS 2.4%**
Nac. Muerto Macho 4% **Nac. Muerto Hembra 4.2%**

CADA PREÑEZ MÁS CUENTA!



DISPROZUR
Progesterona 1 G
Progesterona 0,5G

USO
Protocolos de sincronización, regulación ciclo estral



CELOPROST
D (+) cloprostenol
0,0075 g

USO
Protocolos de sincronización, post parto, piometras, endometritis



BUTROFINA
Acetato de buserelina
0,0042 mg

USO
Protocolos de sincronización, mejora tasas de concepción, quistes



BENZATRIOL
Estradiol benzoato
100 mg

USO
Protocolos de sincronización, expulsión de placenta retenida

TENEMOS UN EQUIPO PARA CONSEGUIRLA



Celocheck

Pintura líquida

USO: Detección de celo, manejo de animales

 **InterGenetics**
HACEMOS VACAS

 **WEIZUR**



SEMEN SEXADO EN VACONAS



BENEFICIOS DEL USO DEL SEMEN SEXADO



MÁS HEMBRAS DE MEJOR CALIDAD

El semen sexado de toros ÉLITES es ideal para usarlo en vaconas, de esta forma se obtiene hembras de la nueva generación, las cuáles vienen con un mayor potencial genético.



PARTOS FÁCILES, MAYOR PRODUCCIÓN

El semen sexado promueve partos fáciles, de esta manera afecta positivamente la producción. Una vaca que tiene un parto fácil, tiene la capacidad de empezar a comer rápidamente después del parto y con esto hay más producción y ganancia de peso positiva.



MAYOR REPRODUCCIÓN Y CRECIMIENTO ACELERADO

Adicionalmente, si no hay problemas de parto esto tiene una correlación con menor cantidad de días abiertos y si a esto se le suma una ganancia de peso positiva, con seguridad se obtiene mejor reproducción. El semen sexado es una herramienta que ayuda a generar un crecimiento acelerado en la ganadería.



CÓMO USAR SEMEN SEXADO



1. INSEMINACIÓN CON SEMEN SEXADO:

12 horas desde iniciada la aceptación de monta.



2. TEMPERATURA:

La temperatura debe estar entre 35-37 grados centígrados, debe ser monitoreada con un termómetro (Este debe ser probado regularmente).



3. TIEMPO DE DESCONGELADO:

El tiempo de descongelado debe ser 45 segundos.



4. PRE CALENTAR LA PISTOLA:

Se debe pre calentar la pistola.



5. AGUA Y EQUIPO:

Siempre se debe cambiar el agua al descongelar, adicionalmente todo el equipo se lo debe mantener: limpio, ordenado y verificado.



6. PERSONAL CAPACITADO:

La inseminación con semen sexado es una alternativa cuando se tiene un programa de inseminación con semen convencional muy bien llevado, preferiblemente debe ser realizada por técnicos experimentados.



7. VACONAS CON MÁS DE DOS SERVICIOS:

Evitar la inseminación con semen sexado en vaconas que tengan más de dos servicios.



8. EVITAR ESTRÉS:

Evitar inseminar animales que estén sufriendo cualquier tipo de estrés que pueda incidir en la tasa de concepción.



9. NO USAR EN IATF:

Preferiblemente no usarlo en IATF.



Alta 511

011H016693

PEAK ALTACOMETBEAM



H0840M003252198155
 99%
 TC TD TE TL TP TR TV TY
 HH1F HH2F HH3F HH4F HH5F HCDF HH6C HMW0
 Fecha nac.: 11/08/2022
 aAa: 423

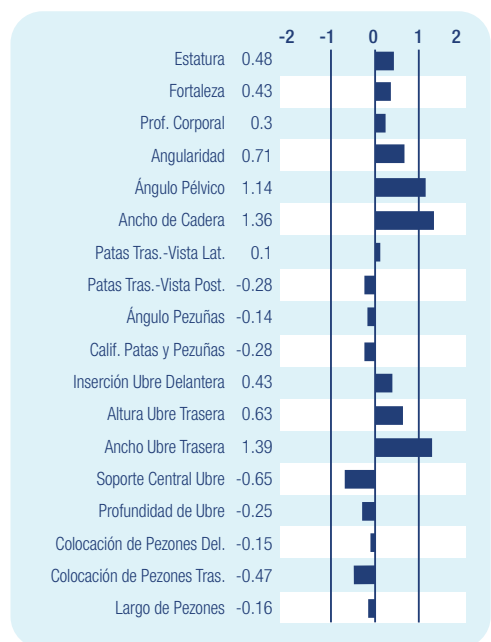
Padre: AltaExquisite-ET
Madre: Peak Astra-ET
Abuelo materno: Peak Wheelhouse-ET
Abuela materna: Winstar Astrid-ET
3ra madre: Winstar Achiever 4832-ET



Prueba Abril 2026

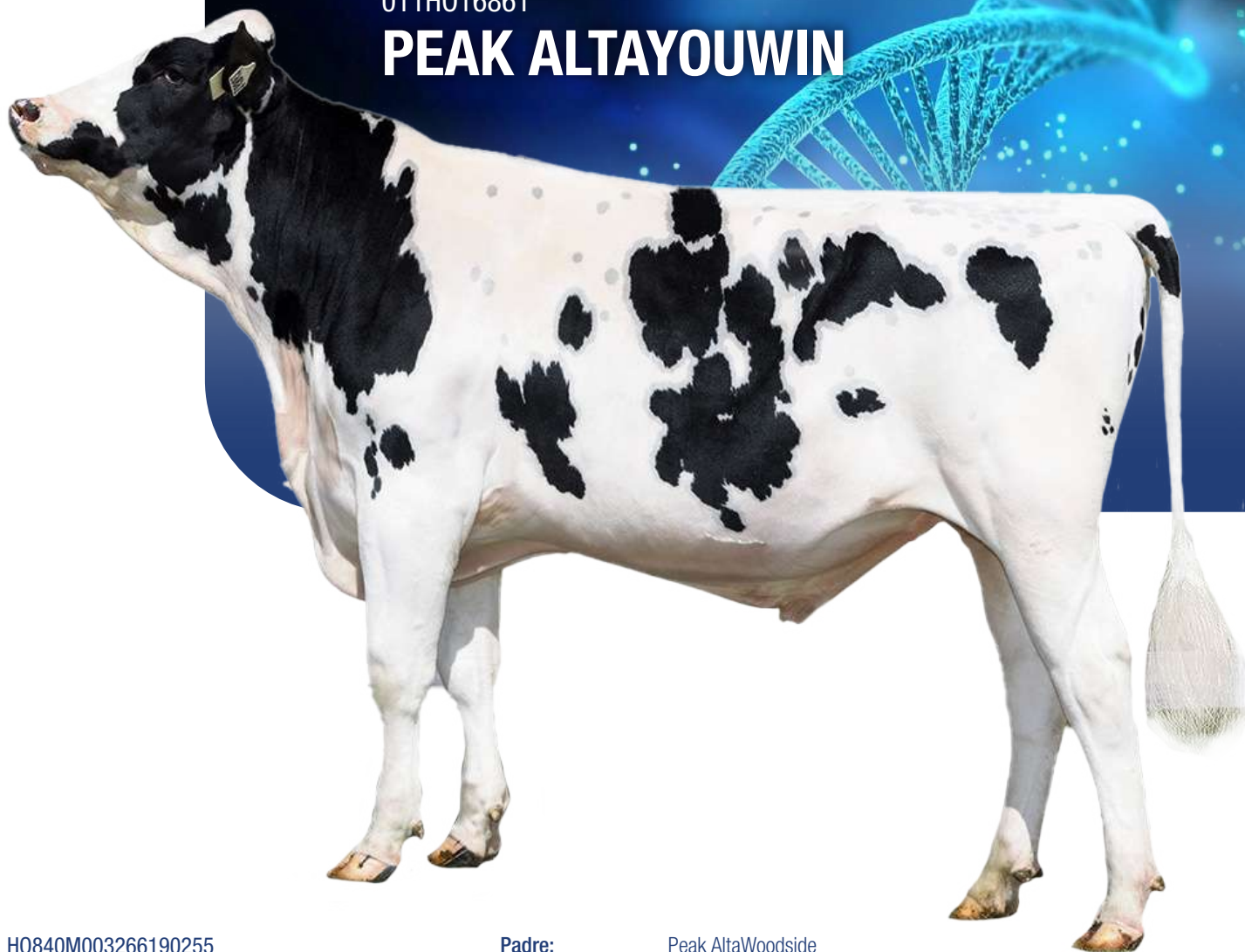
GTPI +3193	MN \$770	MP \$751	DWP \$530	WT \$-233	CW \$39
Leche +805	Grasa 86	% 0.19	Proteína 49	% 0.08	Conf. Prod. 81%
Tipo 0.53	Índice Ubre Moderno 12	Comp. Ubre 0.28	Comp. P&P -0.41	Comp. Peso Corp. 0.34	Conf. T. 81
Índice de Eficiencia Reproduct. 1	Índice de Fertilidad 0.8	Tasa de Preñez de Hijas -0.9	Tasa Concepción de Vaca 1.2	Tasa de Concep. de Vacona 2.6	Primer Parto Temprano 3.8
Vida Productiva 3	Calif. Células Somáticas 2.93	Sobrevivencia Vaca 0.5	Sobrevivencia Vacona 0.1	Eficiencia Alimenticia 254	Comida Ahorrada 77
EFI 13.4%	Kappa. Caseína AB	Beta Caseína	A2A2		

Facilidad de Parto 1.3% OBS 571 F.P. HIJAS 1.6%
 Nac. Muerto Macho 3.9% Nac. Muerto Hembra 3.9%



011H016861

PEAK ALTAYOUWIN



H0840M003266190255

99%

TC TD TE TL TP TR TV TY

HH1F HH2F HH3F HH4F HH5F HCDF HH6F HMW0

Fecha nac.: 3/10/2023

aAa: 432

Padre: Peak AltaWoodside

Madre: Peak Patches

Abuelo materno: Peak AltaPlinko-ET

Abuela materna: Peak Plrs Dsjcky 62750-ET

3ra madre: Aurora Polaris



CONCEPT PLUS



SALUD



FACILIDAD DE PARTO



SÓLIDOS

Prueba Abril 2026

GTPI	MN	MP	DWP	WT	CW
+3213	\$712	\$697	\$922	\$105	\$42
Leche	Grasa	%	Proteína	%	Conf. Prod.
+486	90	0.26	44	0.1	81%
Tipo	Índice Ubre Moderno	Comp. Ubre	Comp. P&P	Comp. Peso Corp.	Conf. T.
+0.69	13.4	0.79	-0.49	0.16	80%
Índice de Eficiencia Reproduct.	Índice de Fertilidad	Tasa de Preñez de Hijas	Tasa Concepción de Vaca	Tasa de Concep. de Vacona	Primer Parto Temprano
1.2	0.9	-1	1.2	2.7	5.2
Vida Productiva	Calif. Células Somáticas	Sobrevivencia Vaca	Sobrevivencia Vacona	Eficiencia Alimenticia	Comida Ahorrada
2.4	2.72	-0.4	-0.4	239	-29
EFI 12.6%	Kappa Caseína AA	Beta Caseína A1A2			

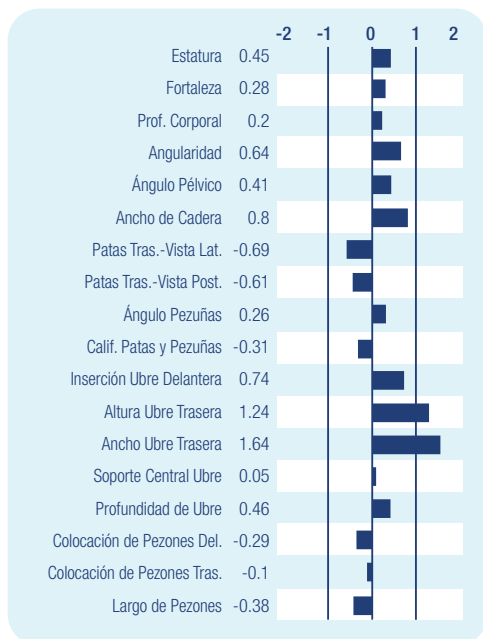
Facilidad de Parto 1.2%

OBS 943

F.P. HIJAS 1.9%

Nac. Muerto Macho 3.8%

Nac. Muerto Hembra 4.4%





011H016200

PEAK ALTAPARSONS

H0840M003229908219

99%

MW TC TD TL TP TR TV TY

HH1F HH2F HH3F HH4F HH5F HCDF HH6F HMW1

Fecha nac.: 6/18/2021

aAa: 324

Padre: Peak Wheelhouse-ET

Madre: Peak Dinás-ET

Abuelo materno: Pine-Tree-I Pursuit

Abuela materna: Peak Dori-E

3ra madre: Peak Dior-ET



FACILIDAD DE PARTO



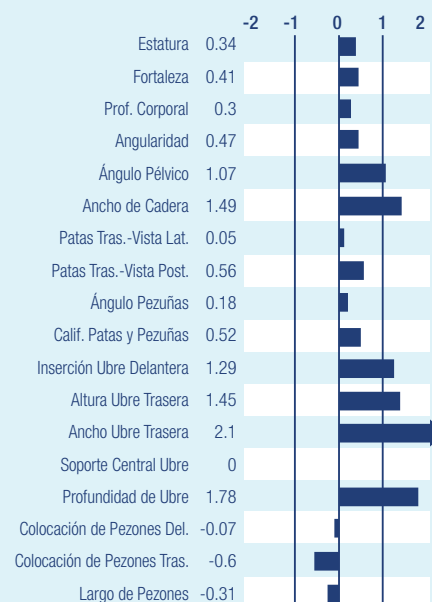
SÓLIDOS

Prueba Abril 2026

GTPI	MN	MP	DWP	WT	CW
+3082	\$554	\$550	\$463	\$-13	\$-31
Leche	Grasa	%	Proteína	%	Conf. Prod.
+30	63	0.23	20	0.07	89%
Tipo	Índice Ubre Moderno	Comp. Ubre	Comp. P&P	Comp. Peso Corp.	Conf. T.
1.04	12	1.37	0.47	0.43	84
Índice de Eficiencia Reproduct.	Índice de Fertilidad	Tasa de Preñez de Hijas	Tasa Concepción de Vaca	Tasa de Concep. de Vacona	Primer Parto Temprano
2	1.9	0.7	1.5	5.7	4.1
Vida Productiva	Calif. Células Somáticas	Sobrevivencia Vaca	Sobrevivencia Vacona	Eficiencia Alimenticia	Comida Ahorrada
2.9	2.92	1.5		149	-27
Hijas/Hatos 140/40	EFI 13.4%	Kappa. Caseína AB	Beta Caseína A1A2		

Facilidad de Parto 1.4% OBS 530 F.P. HIJAS 1.2%

Nac. Muerto Macho 4.3% Nac. Muerto Hembra 2.8%



011H015467

PEAK ALTAMAGNIQUE

H0840M003213001110

99%

MW TC TD TL TP TR TV TY

HH1F HH2F HH3F HH4F HH5F HCDF HH6F HMW1

Fecha nac.: 1/20/2020

aAa: 423

Padre: Progenesis Maestro

Madre: Peak Maraca-ET

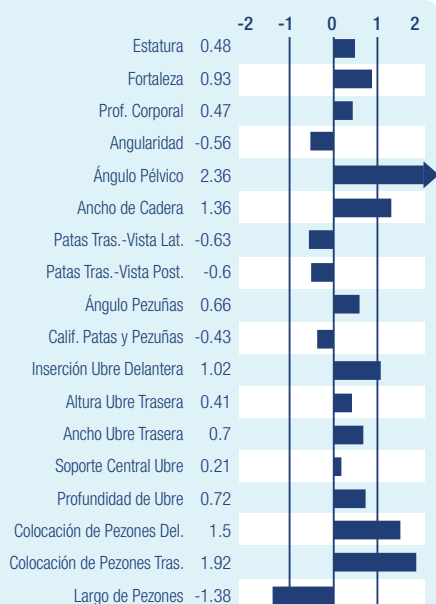
Abuelo materno: Progenesis Positive

Abuela materna: Pine-Tree Mandolin-ET

3ra madre: Seagull-Bay My Octavia-ET



FACILIDAD DE PARTO



Prueba Abril 2026

GTPI	MN	MP	DWP	WT	CW
+2927	\$433	\$367	\$211	\$-189	\$-18
Leche	Grasa	%	Proteína	%	Conf. Prod.
+483	57	0.14	41	0.09	99%
Tipo	Índice Ubre Moderno	Comp. Ubre	Comp. P&P	Comp. Peso Corp.	Conf. T.
+0.22	6.5	0.55	-0.57	1.31	97%
Índice de Eficiencia Reproduct.	Índice de Fertilidad	Tasa de Preñez de Hijas	Tasa Concepción de Vaca	Tasa de Concep. de Vacona	Primer Parto Temprano
-0.1	-1.2	-2.3	-2.1	0.1	5.2
Vida Productiva	Calif. Células Somáticas	Sobrevivencia Vaca	Sobrevivencia Vacona	Eficiencia Alimenticia	Comida Ahorrada
1	3.04	1.3	-1.1	155	-167
Hijas/Hatos 423/4 597	EFI 12.4%	Kappa. Caseína AB	Beta Caseína A1A2		

Facilidad de Parto 1.1% OBS 4324 F.P. HIJAS 1.1%

Nac. Muerto Macho 3.7% Nac. Muerto Hembra 3.1%

PROTOSCOLOS MINERALES



01

VACAS Y VACONAS TEMPORADA DE MONTA - IATF



45

DÍAS ANTES DE
LA TEMPORADA
DE MONTA-IATF

1ml x 100 Kg/pv
Max. 4ml

- Mejora tasa de servicio
- Mejora tasa de concepción
- Reduce pérdidas embrionarias

15

DÍAS ANTES DE
LA TEMPORADA
DE MONTA-IATF

Vaconas: 15ml
Vacas: 20ml



02

VACAS Y VACONAS PREÑADAS



60

DÍAS ANTES
DEL PARTO

1ml x 100 Kg/pv
Max. 4ml

AL PARTO

1ml x 100 Kg/pv
Max. 4ml



30

DÍAS ANTES
DEL PARTO

Vaconas: 15ml
Vacas: 20ml

- Acorta el período parto concepción
- Mejora el peso y vitalidad de los terneros (as)
- Reduce retenciones de placenta



03

VACAS EN ANESTRO



PALPACIÓN

1ml x 100 Kg/pv
Max. 4 ml

- Mejora tasa de servicio
- Mejora tasa de concepción

DÍA 15

20 ml



04

TERNEROS AL PIE DE LA MADRE



AL DESTETE

1ml x 100 Kg/pv
Max. 4 ml

- Mejora la ganancia de peso diaria

DÍA 60

1ml x 100 Kg/pv
Max. 4 ml



05

PATOJERAS

- Mejora la dureza de la pezuña
- Reduce los casos de reincidencia del problema

DÍA 0

1ml x 100 Kg/pv
Max. 4 ml



011H016180

PEAK ALTAGOOSE

H0840M003235933167

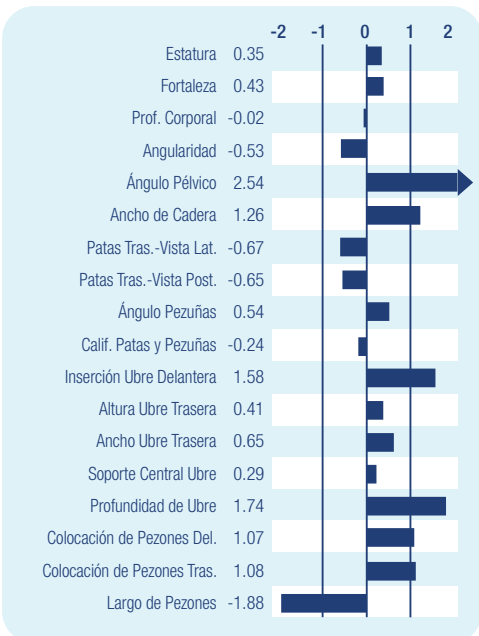
99%

MW TC TD TL TP TR TV TY

HH1F HH2F HH3F HH4F HH5F HCDF HH6F HMW1

Fecha nac.: 10/07/2021

aAa: 432

Padre: Peak AltaMagnifique-ET**Madre:** Peak 83150-ET**Abuelo materno:** Peak Fortnite-ET**Abuela materna:** Peak Magenta-ET**3ra madre:** Mercedes Delta 9619-ET

Prueba Abril 2026

GTPI	MN	MP	DWP	WT	CW
+3028	\$563	\$516	\$472	\$47	\$-7
Leche	Grasa	%	Proteína	%	Conf. Prod.
+128	54	0.18	31	0.1	89%
Tipo	Índice Ubre Moderno	Comp. Ubre	Comp. P&P	Comp. Peso Corp.	Conf. T.
0.34	5.7	0.87	-0.4	0.85	81
Índice de Eficiencia Reproduct.	Índice de Fertilidad	Tasa de Preñez de Hijas	Tasa Concepción de Vaca	Tasa de Concep. de Vacona	Primer Parto Temprano
0.1	-0.3	-1.3	-0.3	-0.4	3.7
Vida Productiva	Calif. Células Somáticas	Sobrevivencia Vaca	Sobrevivencia Vacona	Eficiencia Alimenticia	Comida Ahorrada
2.9	2.57	1.2	-0.5	156	16
Hijas/Hatos 35/6		EFI 12.2%	Kappa. Caseína BB	Beta Caseína A2A2	

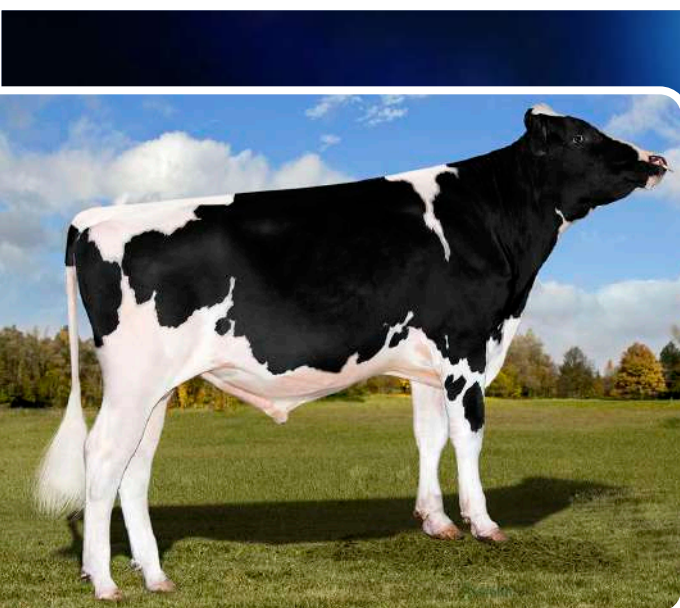
Facilidad de Parto 1%

OBS 406

F.P. HIJAS 1%

Nac. Muerto Macho 3.6%

Nac. Muerto Hembra 2.7%



011H016096

PEAK ALTAMAMADI

H0840M003224928456

99%

TC TD TE TL TP TR TV TY

HH1F HH2F HH3F HH4F HH5F HCDF HH6F HMW0

Fecha nac.: 8/17/2021

aAa: 243

Padre: Peak AltaMagnifique-ET**Madre:** Peak 83244-ET**Abuelo materno:** Peak AltaZazzle-ET**Abuela materna:** Peak Mishka-ET**3ra madre:** Peak Maiden-ET

Prueba Abril 2026

GTPI	MN	MP	DWP	WT	CW
+2851	\$426	\$401	\$319	\$-34	\$-12
Leche	Grasa	%	Proteína	%	Conf. Prod.
-671	26	0.21	20	0.16	97%
Tipo	Índice Ubre Moderno	Comp. Ubre	Comp. P&P	Comp. Peso Corp.	Conf. T.
-0.12	6.7	0.34	-0.47	0.11	86%
Índice de Eficiencia Reproduct.	Índice de Fertilidad	Tasa de Preñez de Hijas	Tasa Concepción de Vaca	Tasa de Concep. de Vacona	Primer Parto Temprano
1	1.2	0.6	1.2	1.1	3.9
Vida Productiva	Calif. Células Somáticas	Sobrevivencia Vaca	Sobrevivencia Vacona	Eficiencia Alimenticia	Comida Ahorrada
3.6	2.78	3.4	-0.4	97	94
Hijas/Hatos 378/ 21		EFI 12.4%	Kappa. Caseína AB	Beta Caseína A1A2	

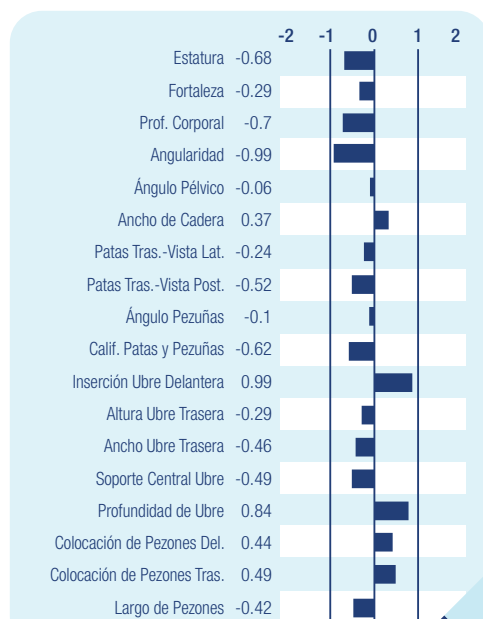
Facilidad de Parto 1.3%

OBS 519

F.P. HIJAS 1.6%

Nac. Muerto Macho 4.1%

Nac. Muerto Hembra 3.7%





011H016777

PEAK ALTAMAXIMINO

H0840M003257827390

99%

TC TD TE TL TP TR TV TY

HH1F HH2F HH3F HH4F HH5F HCDF HH6F HMWO

Fecha nac.: 1/10/2023

aAa: 243

Padre: AltaSolace-ET

Madre: Peak Maun-ET

Abuelo materno: Peak AltaMagnifique-ET

Abuela materna: Peak Maudie-ET

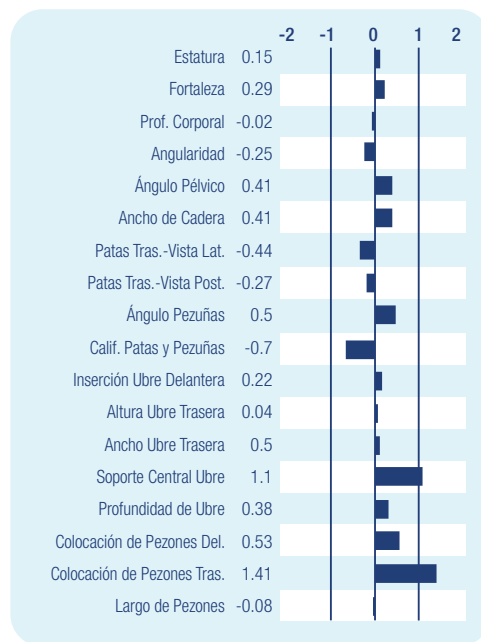
3ra madre: Pine-Tree Mandolin-ET



Prueba Abril 2026

GTPI	MN	MP	DWP	WT	CW
+3169	\$680	\$653	\$869	\$111	\$67
Leche	Grasa	%	Proteína	%	Conf. Prod.
+18	66	0.25	43	0.16	81%
Tipo	Índice Ubre Moderno	Comp. Ubre	Comp. P&P	Comp. Peso Corp.	Conf. T.
0.03	7.8	0.39	-0.64	0.43	80
Índice de Eficiencia Reproduct.	Índice de Fertilidad	Tasa de Preñez de Hijas	Tasa Concepción de Vaca	Tasa de Concep. de Vacona	Primer Parto Temprano
1.3	1.8	0.4	2.3	0.9	5.8
Vida Productiva	Calif. Células Somáticas	Sobrevivencia Vaca	Sobrevivencia Vacona	Eficiencia Alimenticia	Comida Ahorrada
4.1	2.67	1.8		186	-89
EFI 13.9%		Kappa. Caseína BB		Beta Caseína A1A2	

Facilidad de Parto 1.2% **OBS** 164 **F.P. HIJAS** 1.5%
Nac. Muerto Macho 3.1% **Nac. Muerto Hembra** 3.4%



011H012323

PEAK ALTAKLAEBO

H0CANM000012948857

99%

TC TD TE TL TP TR TV TY

HH1F HH2F HH3F HH4F HH5F HCDF HH6C HMWO

Fecha nac.: 10/25/2017

aAa: 342

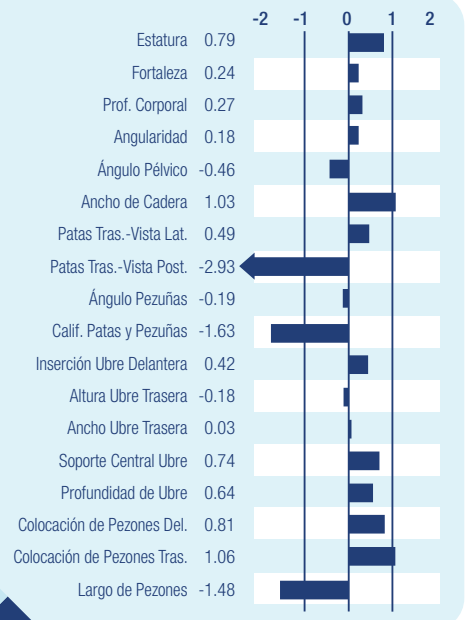
Padre: Westcoast Guarantee

Madre: Bryhill Nordika-ETS

Abuelo materno: S-S-I Montross Jedi-ET

Abuela materna: Bryhill Pure Nickelodeon

3ra madre: Ri-Val-Re Suprsre Nikk-ET



Prueba Abril 2026

GTPI	MN	MP	DWP	WT	CW
+2987	\$537	\$542	\$616	\$77	
Leche	Grasa	%	Proteína	%	Conf. Prod.
+462	40	0.08	34	0.07	99%
Tipo	Índice Ubre Moderno	Comp. Ubre	Comp. P&P	Comp. Peso Corp.	Conf. T.
0.27	4.6	0.06	-2.17	0.47	97%
Índice de Eficiencia Reproduct.	Índice de Fertilidad	Tasa de Preñez de Hijas	Tasa Concepción de Vaca	Tasa de Concep. de Vacona	Primer Parto Temprano
1.4	2.5	1.9	3	-0.8	6
Vida Productiva	Calif. Células Somáticas	Sobrevivencia Vaca	Sobrevivencia Vacona	Eficiencia Alimenticia	Comida Ahorrada
3.3	2.77	1.8	0.4		-17
Hijas/Hatos 6344/558		EFI 13%		Kappa. Caseína BB	
				Beta Caseína A2A2	

Facilidad de Parto 0.9% **OBS** **F.P. HIJAS** 1.2%
Nac. Muerto Macho 2.8% **Nac. Muerto Hembra** 3%

011H012377

PEAK ALTAEXHIBIT

H0840M003143525357

99%

TC TD TE TL TP TR TV TY

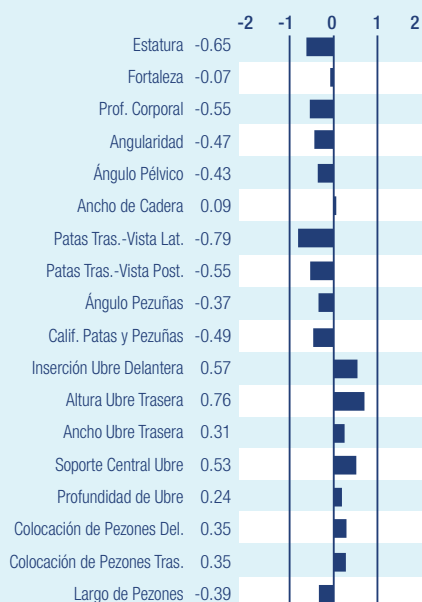
HH1F HH2F HH3F HH4F HH5F HCDF HH6F HMWO

Fecha nac.: 2/20/2018

aAa: 432

Padre: Melarry Josuper Frazzled-ET**Madre:** No-Fla Expo-ET**Abuelo materno:** Bacon-Hill Montross-ET**Abuela materna:** No-Fla Robust Rholond 33758**3ra madre:** No-Fla Planet 27183-ET

FACILIDAD DE PARTO



Prueba Abril 2026

GTPI	MN	MP	DWP	WT	CW
+2735	\$385	\$313	\$467	\$36	\$56
Leche	Grasa	%	Proteína	%	Conf. Prod.
+916	22	-0.06	18	-0.04	99%
Tipo	Índice Ubre Moderno	Comp. Ubre	Comp. P&P	Comp. Peso Corp.	Conf. T.
-0.03	10.8	0.65	-0.41	-0.01	93
Índice de Eficiencia Reproduct.	Índice de Fertilidad	Tasa de Preñez de Hijas	Tasa Concepción de Vaca	Tasa de Concep. de Vacona	Primer Parto Temprano
-0.8	-1.3	-1.7	-1	-1.2	-1.2
Vida Productiva	Calif. Células Somáticas	Sobrevivencia Vaca	Sobrevivencia Vacona	Eficiencia Alimenticia	Comida Ahorrada
3.4	2.71	2.3	1.5	79	66
Hijas/Hatos 2244/ 196		EFI 12.5%	Kappa. Caseína AA	Beta Caseína A2A2	

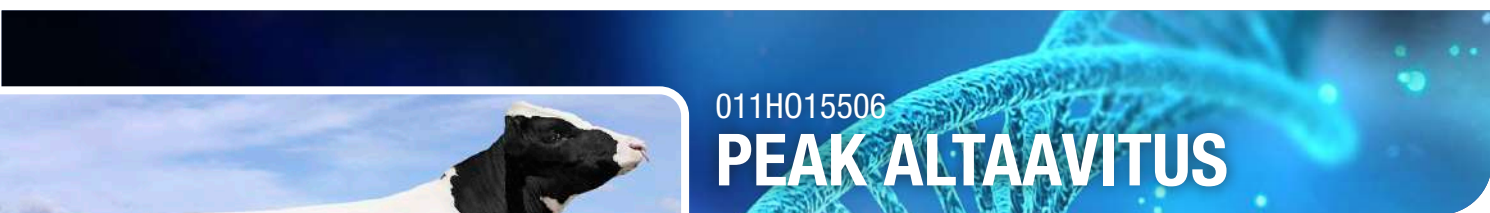
Facilidad de Parto 1.1%

OBS 2536

F.P. HIJAS 1.9%

Nac. Muerto Macho 3.1%

Nac. Muerto Hembra 4.3%



011H015506

PEAK ALTAAVITUS

H0840M003215425267

99%

TC TD TE TL TP TR TV TY

HH1F HH2F HH3F HH4F HH5F HCDF HH6F HMWO

Fecha nac.: 2/27/2020

aAa: 243



FACILIDAD DE PARTO

**Padre:** Bomaz Fastball-ET**Madre:** Peak Jacala-ET**Abuelo materno:** Progenesis Marius**Abuela materna:** Peak Jelly-ET**3ra madre:** T-Spruce Josette-ET

Prueba Abril 2026

GTPI	MN	MP	DWP	WT	CW
+2878	\$494	\$449	\$357	\$-154	\$64
Leche	Grasa	%	Proteína	%	Conf. Prod.
+743	26	-0.02	34	0.04	99%
Tipo	Índice Ubre Moderno	Comp. Ubre	Comp. P&P	Comp. Peso Corp.	Conf. T.
-0.35	4.5	-0.02	0.15	-0.09	92%
Índice de Eficiencia Reproduct.	Índice de Fertilidad	Tasa de Preñez de Hijas	Tasa Concepción de Vaca	Tasa de Concep. de Vacona	Primer Parto Temprano
0.2	-0.2	-1	-0.1	0.7	2.2
Vida Productiva	Calif. Células Somáticas	Sobrevivencia Vaca	Sobrevivencia Vacona	Eficiencia Alimenticia	Comida Ahorrada
3.5	2.66	2	0.3	126	154
Hijas/Hatos 2878/233		EFI 13.5%	Kappa. Caseína BE	Beta Caseína A1A2	

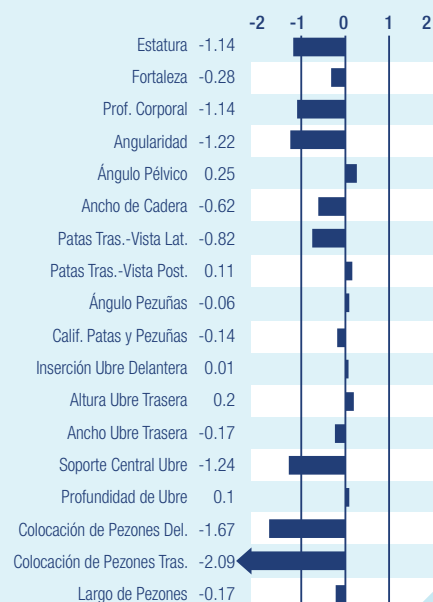
Facilidad de Parto 1.3%

OBS 2801

F.P. HIJAS 2.2%

Nac. Muerto Macho 4%

Nac. Muerto Hembra 3.8%



UN PORTAFOLIO DE ANTIBIÓTICOS PARA CADA NECESIDAD



AMOXIN L.A. | USO
Amoxicilina 15% | Mastitis,
heridas



BIOFLOR | USO
Florfenicol 30% | Diarreas,
neumonías,
patojas



CEFTIOZUR | USO
Ceftiofur 5% | Mastitis, neumonías,
metritis, endometritis,
patojas



MICOZUR 300 | USO
Tilmicosina 30% | Neumonías,
patojas,
queratoconjuntivitis



OXIZUR L.A. | USO
Oxitetraciclina 20% | Antibiótico
de amplio
espectro
(para todo)



TULAMINE | USO.
Tulatromicina 10% | Neumonías

LA PAREJA IDEAL PARA CADA ANTIBIÓTICO

FLUMEXINE
Meglumina de flunixin 5g

USO
Antiinflamatorio, atipirético, analgésico



011H015725

APRILDAY ALTABEAMING-RED



H0840M003201598583
 99%
 TC TD TE TL TP TV TY
 HH1F HH2F HH3F HH4F HH5F HCDF HH6F HMWO
 Fecha nac.: 1/10/2020
 aAa: 423

Padre: Rhala RE Blues Red
Madre: Aprilday Helix Tablas-ET
Abuelo materno: AOT Silver Helix-ET
Abuela materna: Aprilday E Fetzter-E
3ra madre: Aprilday Aikman Fendant

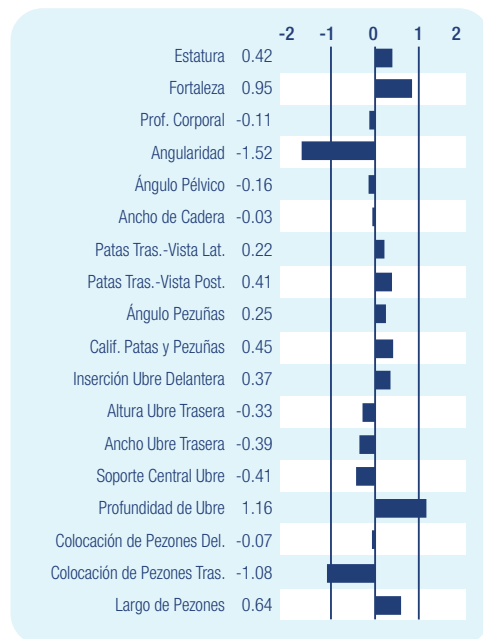


FACILIDAD DE PARTO

Prueba Abril 2026

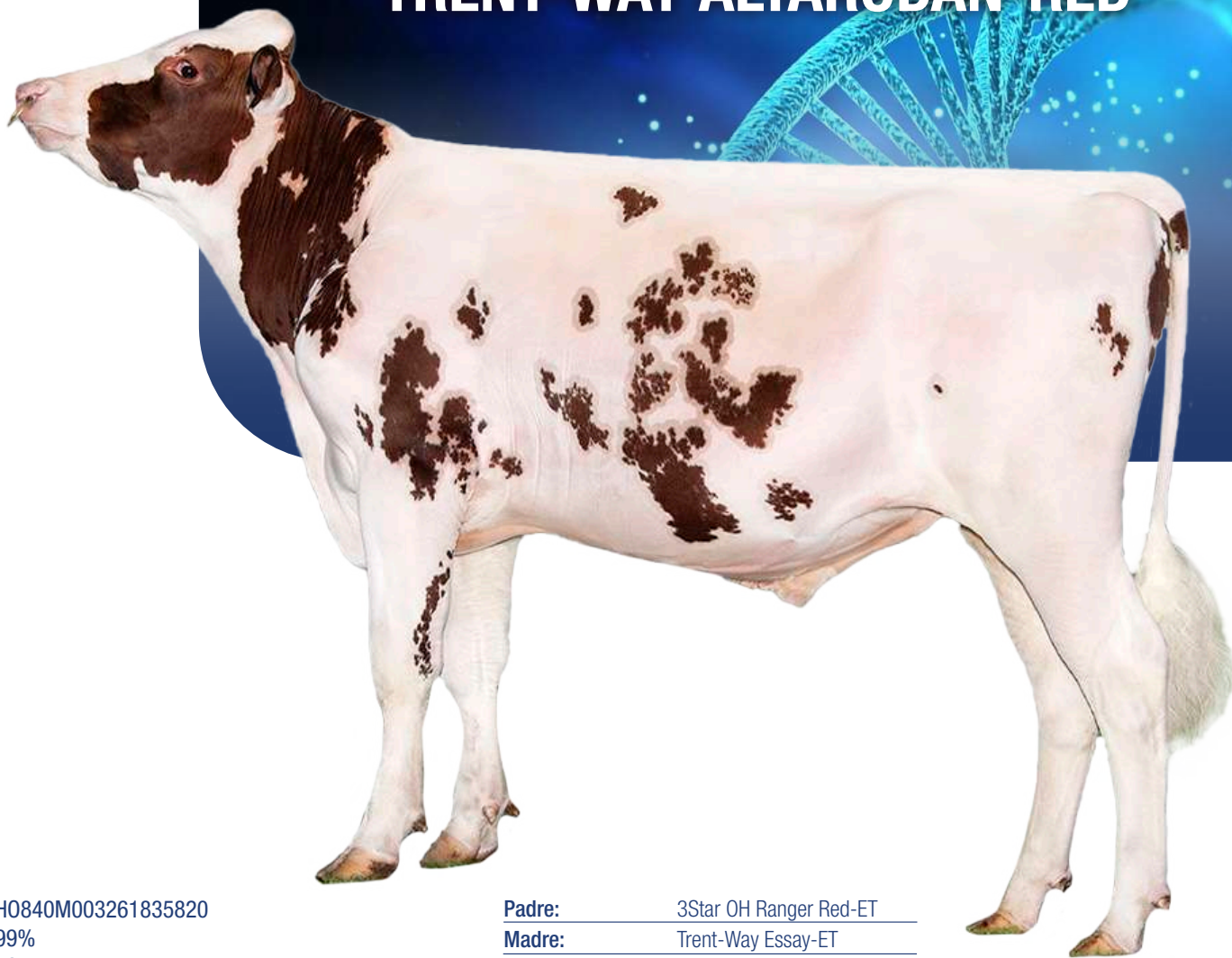
GTPI +2600	MN \$112	MP \$89	DWP \$205	WT \$75	CW \$9
Leche +98	Grasa 27	% 0.09	Proteína -1	% -0.02	Conf. Prod. 93%
Tipo 0.25	Índice Ubre Moderno 5.3	Comp. Ubre -0.08	Comp. P&P 0.37	Comp. Peso Corp. 1.48	Conf. T. 84
Índice de Eficiencia Reproduct. 0.1	Índice de Fertilidad 0.3	Tasa de Preñez de Hijas 0.8	Tasa Concepción de Vaca 0.1	Tasa de Concep. de Vacona -0.5	Primer Parto Temprano 0.2
Vida Productiva 1.4	Calif. Células Somáticas 2.76	Sobrevivencia Vaca -1.4	Sobrevivencia Vacona 0.5	Eficiencia Alimenticia 19	Comida Ahorrada -221
Hijas/Hatos 473/122		EFI 11%	Kappa. Caseína AB	Beta Caseína A1A1	

Facilidad de Parto 1.7% **OBS 1519** **F.P. HIJAS 2.5%**
Nac. Muerto Macho 3.7% **Nac. Muerto Hembra 4.6%**



011H017426

TRENT-WAY ALTARODAN-RED



H0840M003261835820

99%

TC TD TE TL TP TV

HH1F HH2F HH3F HH4F HH5F HCDF HH6F HMW0

Fecha nac.: 8/17/2023

aAa: 435

Padre: 3Star OH Ranger Red-ET
Madre: Trent-Way Essay-ET
Abuelo materno: Siemers Rengd Perfect-ET
Abuela materna: Morningview 6683-ET
3ra madre: Morningview Resolve 5753-ET



Alta 511



HACEMOS CAMPEONAS

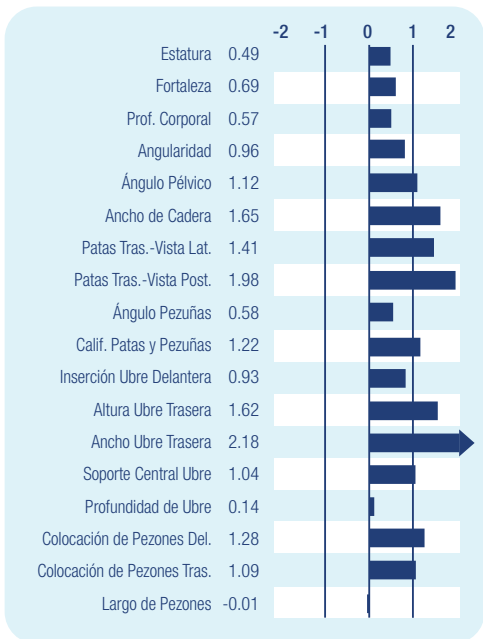


FACILIDAD DE PARTO

Prueba Abril 2026

GTPI +2978	MN \$365	MP \$291	DWP \$648	WT \$208	CW \$-18
Leche +641	Grasa 37	% 0.04	Proteína 32	% 0.04	Conf. Prod. 82%
Tipo 1.76	Índice Ubre Moderno 11.4	Comp. Ubre 1.21	Comp. P&P 1.3	Comp. Peso Corp. 0.48	Conf. T. 81%
Índice de Eficiencia Reproduct. -0.2	Índice de Fertilidad -1.1	Tasa de Preñez de Hijas -1.7	Tasa Concepción de Vaca -1.7	Tasa de Concep. de Vacona 0.7	Primer Parto Temprano 1.6
Vida Productiva 2.7	Calif. Células Somáticas 2.86	Sobrevivencia Vaca 0.4	Sobrevivencia Vacona -0.1	Eficiencia Alimenticia 101	Comida Ahorrada -170
EFI 12.1%		Kappa. Caseína BB		Beta Caseína A1A2	

Facilidad de Parto 1.1% **OBS** 81 **F.P. HIJAS** 2%
Nac. Muerto Macho 3.8% **Nac. Muerto Hembra** 3.6%



PARA SABER CUÁNDO ELLA ESTÁ EN CELO!

HEAT SEEKER™



SCRATCHE™



+ DETECCIÓN DE CELO
+ PREÑECES

+ LECHE
+ TERNERAS

+ CRECIMIENTO DEL HATO
+ SELECCIÓN GENÉTICA



NUESTRO EQUIPO



CESAR ZURITA
Gerente Comercial
099 763 7216



MIREYA VIVANCO
Área Administrativa
098 458 7277



CAROLINA VIVANCO
Área Administrativa
099 966 0441



OSWALDO CEDEÑO
Logística
098 038 5655

ASESORES GENÉTICOS



JAVIER HEREDIA
Asesor Genético
099 242 7744



CARLOS VELASCO
Asesor Genético
099 008 5170



RUBÉN YANEZ
Asesor Genético
099 195 2921



DARÍO LLUMIQUINGA
Asesor Genético
096 848 3347

DISTRIBUIDORES



DISGROVAC
DR. PAUL PESANTES
099 388 0409
CAÑAR-AZUAY-LOJA

DR. JHON MONTENEGRO
099 119 9209
PASTAZA-MORONA SANTIAGO-
ZAMORA CHINCHIPE

DR. OSMANI ARMIJOS
098 979 6769
EL ORO

DISAGROVET
ING. JUAN JIMENEZ
099 992 3101
NOR OCCIDENTE

KITS INSEMINACIÓN ARTIFICIAL



NOMINACIONES



BETA CASEINA A2A2: Existe una falta de diagnóstico entre, intolerancia a la lactosa e intolerancia a la leche A1A1. Si usamos toros A2A2, cambiaremos rápidamente la beta caseína que está presente en la leche de nuestras vacas y con esto ampliaremos el pull de consumidores de lácteos!



SALUD

SALUD: La salud en el negocio ayuda a tener vacas que permanezcan en el hato, se preñen fácil (Producción y crecimiento del hato), sean saludables de ubres y tengan mejor salud general. Los toros de Salud, son positivos para VP, IPH y bajos para CCS.



HACEMOS CAMPEONAS

HACEMOS CAMPEONAS: ¿Le gustan toros que vengan de grandes familias, tengan sistemas mamarios que impresionan y su tipo exceda sus expectativas? Si es así en Hacemos Campeonas encontrará este objetivo!



FERTILIDAD: Teniendo en cuenta que el negocio de la ganadería depende de preñar vacas una y otra vez, la tasa de concepción que generan estos toros está entre 2% - 5% más que el promedio de la industria.



SEMEN SEXADO: El semen sexado es una herramienta que abre la posibilidad de potencializar el crecimiento de la ganadería. Además es la alternativa para tener partos fáciles y de esta manera tener más producción y menos días abiertos. Si una vaca pare hembra, la producción de la primera lactancia y las subsiguientes son mejores que de animales que paren macho en su primera lactancia.



FACILIDAD DE PARTO

FACILIDAD DE PARTO: Un parto fácil es igual a mayor producción y menos días abiertos. Los toros con esta nominación tienen menor probabilidad de tener problemas en el parto.



SÓLIDOS

SÓLIDOS: La leche tiene una cualidad muy especial y es que de ella se derivan varios productos. Los toros de Sólidos tienen la capacidad de producir mayor porcentaje de sólidos en la leche que otros toros y con esto mayores niveles de rendimiento.

LLÁMENOS PARA DEFINIR LA ESTRATEGIA FUTURA DE SU HATO



Alta GPS
Estrategia y Plan Genético

Traza el rumbo del futuro de tu hato con Alta GPS

- Establece tu plan genético personalizado.
- Elige la genética adecuada para lograr tus objetivos.
- Clasifica y segmenta tus hembras de acuerdo a tu plan genético.
- Selecciona tus opciones de cruzamiento para optimizar el progreso genético mientras controlas los niveles de consanguinidad.
- Exporta resultados para ejecutar decisiones de cruzamiento estratégicos con semen convencional, sexado o de carne.
- Monitorea los resultados y el entorno de la inversión para mantener tus prioridades en mente.

Protección contra haplotipos y recesivos

www.intergenetics.net

<https://surl.li/zwfjzw>

<https://surl.li/czxez>

<https://bit.ly/20ENW75>

Teléfono: (02) 2197 128

Móvil: 099 763 7216